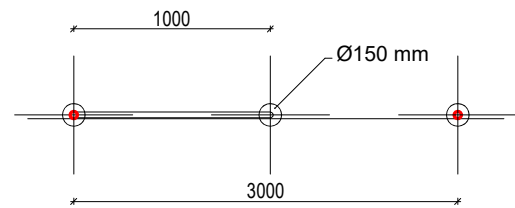
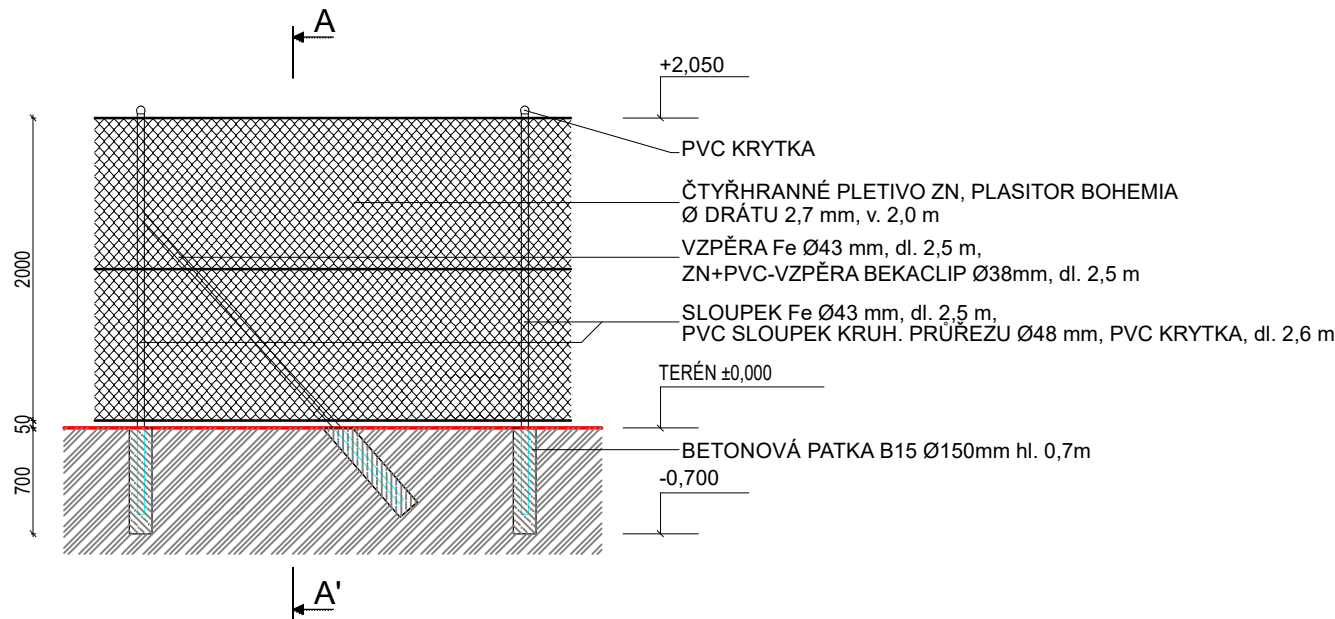


OPLOCENÍ  $v = 2,0m$

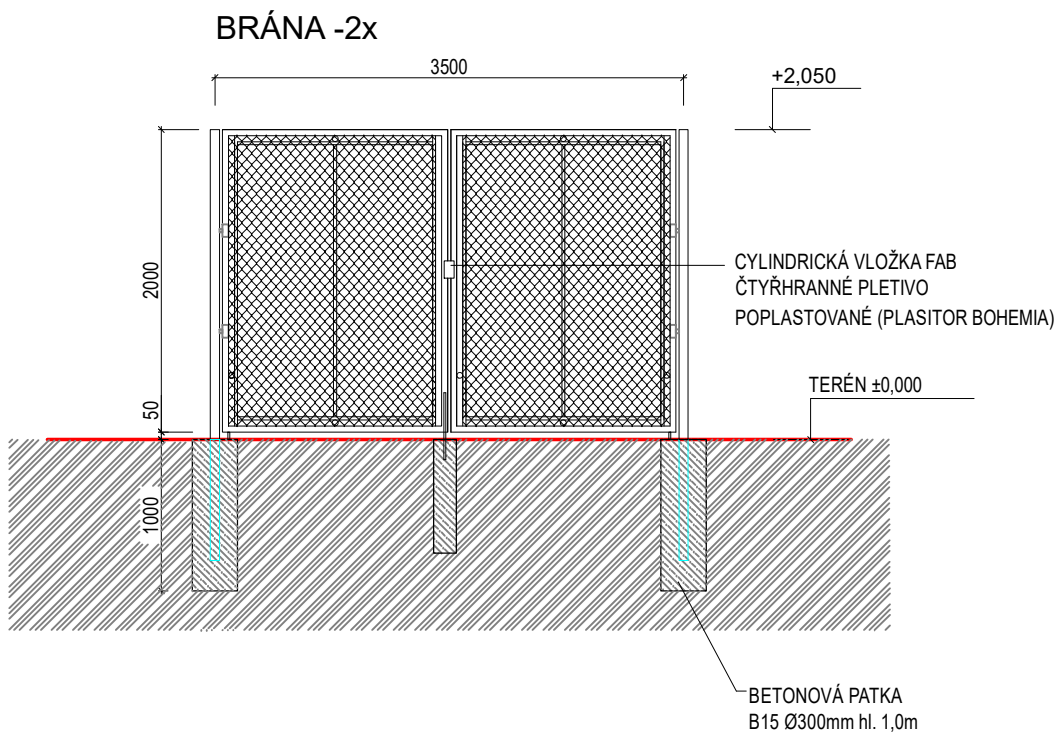
OPLOCENÍ - PŮDORYS



OPLOCENÍ - POHLED

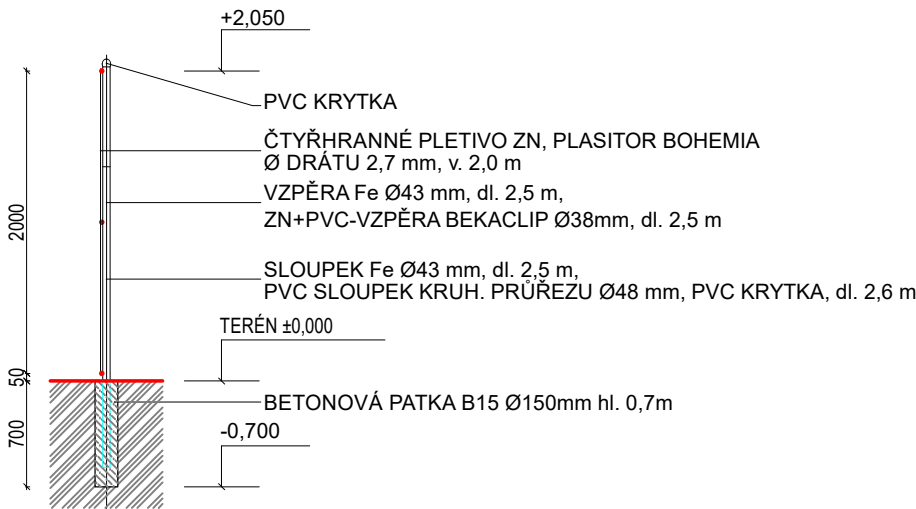


BRÁNA - POHLED



- !! Napínací sloupky se vzpěrami, které musí působit proti tahu sítě jsou instalovány:
- na začátku plotu
  - v každém rohu
  - při každé změně směru plotu
  - každých **25m** rovné délky plotu pro výšku oplocení 2000 mm
  - na konci plotu

ŘEZ A-A'



POZNÁMKA:  
VEŠKERÉ INŽENÝRSKÉ SÍTĚ JE NUTNO VYTÝČIT PŘED ZAHÁJENÍM VÝKOPOVÝCH PRACÍ  
ZA PŘÍTOMNOSTI JEJICH SPRÁVCŮ !!! ZE SKUTEČNÉ POLOHY STÁVAJÍCÍCH INŽENÝRSKÝCH  
SÍTÍ MŮŽE VYPLYNOUT NUTNOST DÍLČÍCH ZMĚN TRAS. PŘI SOUBĚHU A KŘÍŽENÍ NAVRŽENÝCH  
SÍTÍ S OSTATNÍMI INŽENÝRSKÝMI SÍTĚMI JE NUTNO DODRŽET NORMU ČSN 73 60 05.

INVESTOR		GENERÁLNÍ DODAVATEL A PROJEKTANT STAVBY		ČÍSLO PARÉ		AUTORIZAČNÍ RAZÍTKO			
<div>NZ+ Nemocnice Znojmo</div>		NEURČENO				<div></div>			
DOKUMENTACE PRO VYDÁNÍ SPOLEČNÉHO POVOLENÍ									
Zodp. projektant:		Ing. Petr Pokorný		Vypracoval:				Ing. Petr Pokorný	
HIP:				Kontrola:				Ing. Petr Pokorný	
Místo stavby:		Znojmo							
Kraj:		JIHOMORAVSKÝ							
Investor:		Nemocnice Znojmo, příspěvková organizace							
Název stavby:		PŘELOŽKA SPLAŠKOVÉ KANALIZACE, ČESLE SO302 KANALIZACE SPLAŠKOVÁ							
Stavební objekt:									
Obsah:									
SCHÉMA OPLOCENÍ									
		PROJEKTANT ČÁSTI PD		<div><div><div></div><div></div></div><div>aquaprojekt</div><div>vodohospodářská a stavební projekce</div></div>					
				Formát:		2 x A4			
				Datum:		5/2023			
				Stupeň:		DUR+DSP			
				Číslo zakázky:		2023			
				Měřítko :		1:50			
				D9					